



à l'Unisson

Votre journal de liaison avec Audio Conseil

n°16

NOS CENTRES



- **BLANQUEFORT**
Centre Bourg, Les Colonnes
TEL: 05.57.93.00.66
- **BORDEAUX CAUDÉRAN**
237 av De Lattre de Tassigny
TEL: 05.56.01.02.08
- **GRADIGNAN**
231 cours du G^{nal} de Gaulle
TEL: 05.56.89.89.52
- **MÉRIGNAC**
10 rue Richard Wagner
TEL: 05.57.00.14.24
- **S^t-MÉDARD-EN-JALLES**
35 rue François Mitterrand
TEL: 05.56.07.60.90
- **VILLENAVE D'ORNON**
347 route de Toulouse
TEL: 05.56.04.38.28

édito

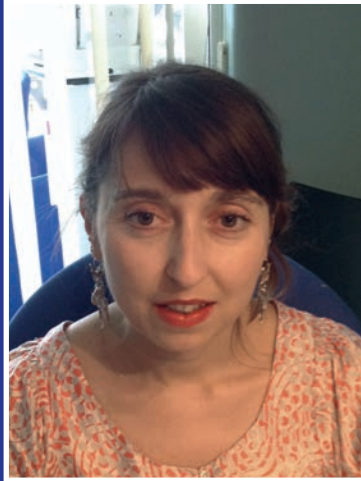
Après avoir abordé les solutions auditives dédiées aux acouphéniques, nous vous proposons aujourd'hui une étude de cas avec le témoignage pertinent d'une patiente.

Par ailleurs, nous venons de renouveler notre site internet dont nous vous apportons quelques précisions sur la rubrique ORL.

Nous vous souhaitons un excellent printemps.

Bruno & Christine Carnet

ÉTUDE DE CAS ÉLODIE F., 39 ANS

**Présentation générale**

Patiente atteinte d'une sclérose en plaque diagnostiquée en 2005 puis nouvelle poussée de la SEP en mai 2012 qui s'est manifestée par une sensation d'oreille bouchée à droite, purement neuropathique d'après l'ORL.

Au bout de 3 à 4 semaines, deux bruits distincts sont apparus, un sifflement aigu suivi d'un bourdonnement. L'indication d'appareillage par masqueurs a alors été posée.

RÉGLAGE DU SON MASQUANT

Droite		Gauche	
Générateur de son TSG <input checked="" type="radio"/> Activé <input type="radio"/> Désactivé		Générateur de son TSG <input checked="" type="radio"/> Activé <input type="radio"/> Désactivé	
Microphone <input checked="" type="radio"/> Activé <input type="radio"/> Désactivé		Microphone <input type="radio"/> Activé <input checked="" type="radio"/> Désactivé	
Bande passante	2000 Hz à 3000 Hz	Bande passante	1500 Hz à 2000 Hz
Amplitude de modulation	Moyenne	Amplitude de modulation	Moyenne
Vitesse de modulation	Lente	Vitesse de modulation	Lente
Réglage du niveau de sortie	Aucun	Réglage du niveau de sortie	Aucun
	54		62

Adaptation prothétique

Nous avons tout d'abord identifié les acouphènes tant en fréquence qu'en intensité. Plusieurs ajustements de réglages ont été nécessaires durant les premières semaines jusqu'à trouver un son suffisamment masquant mais aussi confortable pour Madame F.

Nous avons utilisé un bruit blanc coupant les graves et les extrêmes aigus, qui a été choisi sur-mesure par la patiente après présentation de différents sons, tant en fréquence qu'en intensité (cf diagrammes exposés).

CHNOLOGIQUE

Résultats et ressenti

Ce qui est important, d'après la patiente est que le son émis est agréable car il se rapproche du bruit de l'océan. Cet élément très appréciable lui permet de porter ces aides auditives du matin au soir.

Elle nous fait part également des informations suivantes :

« Au début, j'ai effectué des essais pour les porter également la nuit car j'étais très gênée à ce moment-là. Il s'est avéré que le fait de modifier la perception des acouphènes le jour, a modifié la sensation de ces derniers durant la nuit. En fait, le cerveau a apprivoisé mes acouphènes et lorsque je suis chez moi je quitte les appareils vers 21 heures et je vais me coucher vers 23 heures. Il me faut ce délai pour faire une transition plus douce.

Ce qui a surtout changé c'est que je n'ai plus de maux de tête depuis l'appareillage. D'une manière générale je suis moins crispée et tendue au niveau du visage. Je lis beaucoup le soir ce qui me permet de me concentrer sur autre chose que sur l'acouphène ».

Des améliorations à envisager ?

« Je souhaiterais une solution encore plus discrète même si au final l'appareil est de taille réduite ».

Des inconvénients ?

« Il faut changer les piles assez régulièrement et je dois cacher les appareils ».

Des traitements en complément ?

« J'utilise la sophrologie pour soulager la sclérose en plaque »

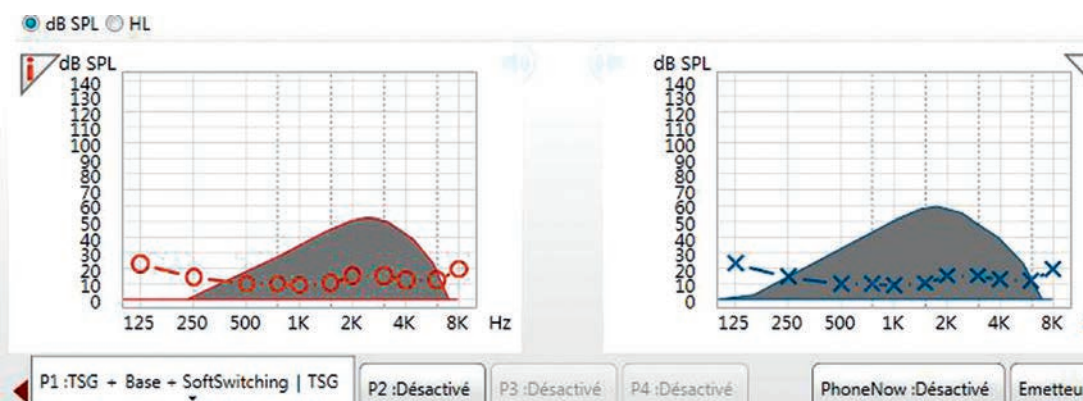
Qu'en est-il du remboursement ?

« Il est très bon avec une prise en charge intégrale par la mutuelle »

Y aurait-il une utilité de modifier les réglages ?

« Pas pour le moment, je suis appareillée depuis deux ans et j'attends l'évolution de mes acouphènes pour modifier le réglage des aides auditives.

COURBE DE RÉPONSE DU SON MASQUANT



à l'Unisson

Laboratoires d'audition

Audio
Conseil

NOUVEAU SITE INTERNET AUDIO CONSEIL



The screenshot shows the website's navigation menu with categories: MÉDIAS, L'AUDITION, SOLUTIONS AUDITIVES, FINANCEMENT, NOS CENTRES, A PROPOS, and ACCÈS ORL. The 'ACCÈS ORL' section is highlighted and contains the following content:

Bienvenue dans notre rubrique « Accès ORL ».
Ci-dessous, vous pouvez télécharger tous nos numéros « A l'unisson » ou accéder à un sujet précis.
Nous restons à votre disposition pour toute information complémentaire.

A L'UNISSON

- A l'unisson n°1
- A l'unisson n°2
- A l'unisson n°3
- A l'unisson n°4
- A l'unisson n°5
- A l'unisson n°6
- A l'unisson n°7
- A l'unisson n°8
- A l'unisson n°9
- A l'unisson n°10
- A l'unisson n°11
- A l'unisson n°12
- A l'unisson n°13
- A l'unisson n°14

ARTICLES PAR THÈME

NOS AGENCES

Une question
une demande ?

CONTACTEZ-NOUS

A map of the Bordeaux region shows the locations of 14 agencies marked with red pins. The map includes labels for various towns such as Biaye, Cavignac, Listrac-Médoc, Bourg, Saint-André-de-Cubzac, Izon, Puyréa, Blaignan, Lormont, Bordeaux, Peslignac, Gradignan, Cestas, Saucats, and Le Barp.

De façon générale, plus moderne et novateur, il actualise les solutions auditives et leurs prises en charges financières. Par ailleurs, il rappelle l'importance de l'essai prothétique et de votre rôle quant à la prescription.

Vous pouvez donc l'évoquer à vos patients à la recherche de toutes les informations avant appareillage.

En particulier, un onglet ORL vous est réservé avec tous les articles publiés d'à l'Unisson. Les spécificités techniques sont abordées (par exemple, le système CROS) si vous êtes à la recherche de précisions techniques pour conseiller une personne atteinte d'une gêne auditive.

Bonne découverte du nouveau site www.audioconseil.fr